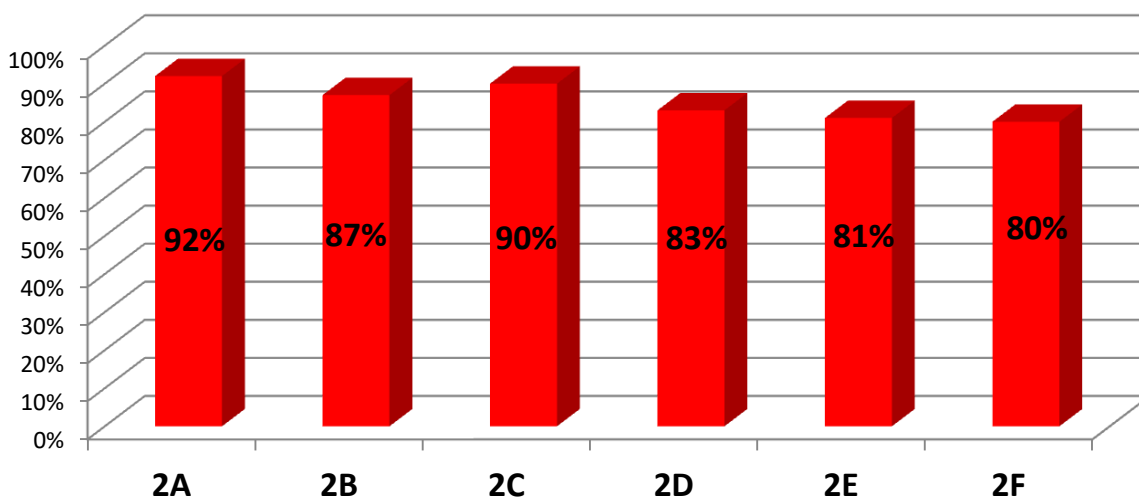


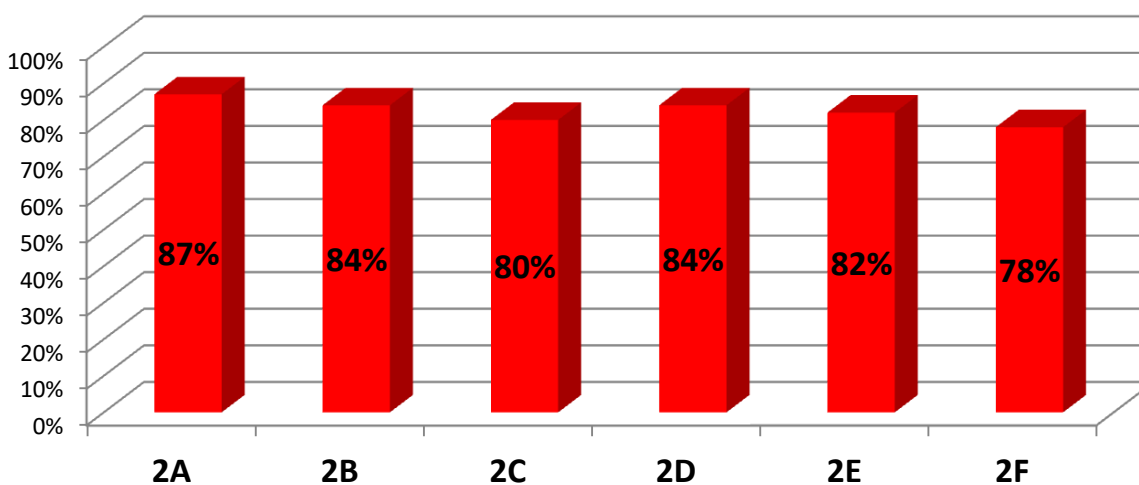
**Zestawienie wyników sprawdzianów semestralnych dla klas 2SP rok szk.
2016/17 (sem.1)**

	cz. humanistyczna	cz. matematyczna	całość
2A	92%	87%	90%
2B	87%	84%	86%
2C	90%	80%	85%
2D	83%	84%	84%
2E	81%	82%	82%
2F	80%	78%	79%

cz. humanistyczna



cz. matematyczna



Wynik dla klas z całości

